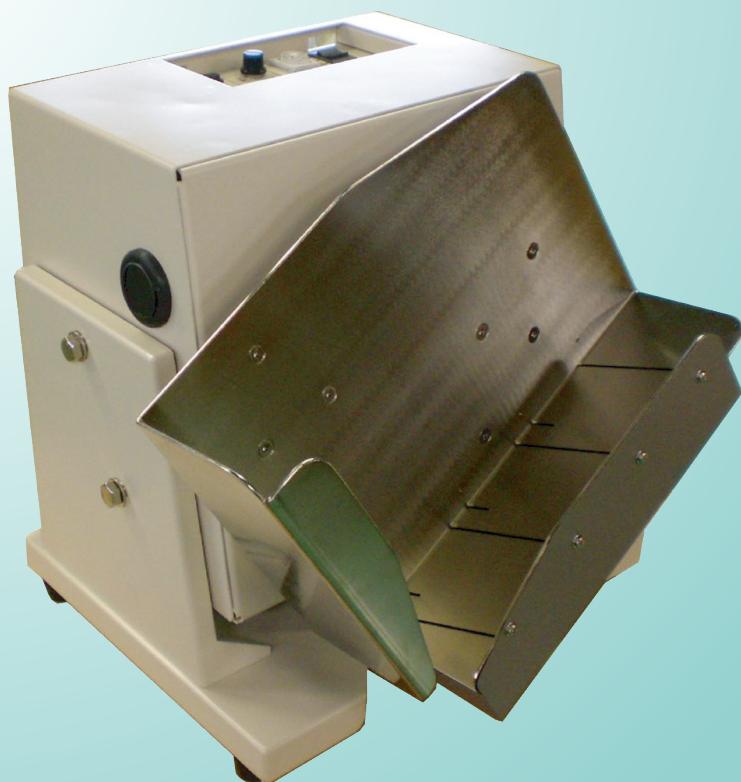


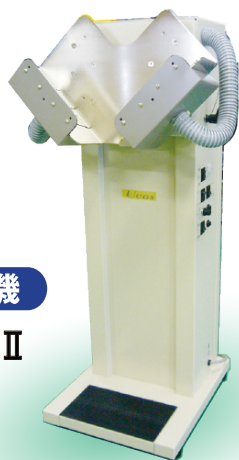
エア―紙機紙揃え機

卓上式 **EJ-3A**

エア―と振動で完璧な揃えとさばき



○印刷機（オフセット・孔版）・コピープリンタ
丁合機・紙折機の良きパートナー



姉妹機

EJ-10 II

- EJ-10II** (EJ-7Aの上級機)
強力タイプ
- EJ-7A** (EJ-10IIの廉価版商品)
エア―機能付き
- EJ-7**
振動機能のみ (エア―機能無し)
- EJ-3**
振動機能のみ (エア―機能無し)

声を形にする

UCOS

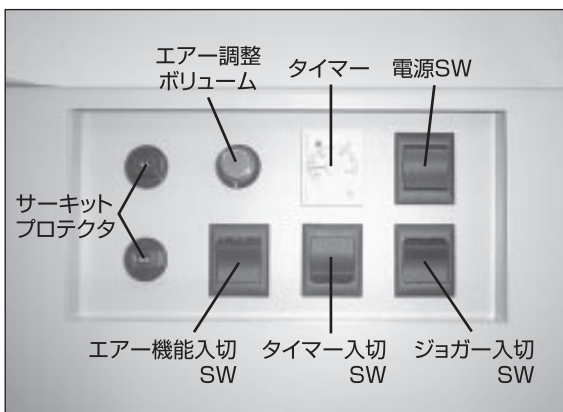
●環境にやさしい設計と素材使用に努めています

エアー式紙揃機 EJ-3A

従来のバイブレーションに加え、エアーが抜群の生産性を提供致します

■コンパクト設計を基本とした 卓上式です。

■エアー量の調整機能もあり 幅広く対応できます。



■紙揃え機能

不揃え用紙を数秒で確実に揃えます。インキなどによごすことはありません。

■紙さばき機能

印刷前、丁合前に紙さばきをすることにより、空差しや重送(二枚差し)が改善されます。

■乾燥

インキを早く乾かすことが出来ます。両面印刷の場合はさらに効果が上がります。パウダの排除にも効果があります。特に孔版印刷には抜群の効果があります。

■静電気を取る

コピー・プリンターのプリントアウト用紙の静電気除去に効果があります。

- エアー有り無しの切替が出来ます。
- エアー(送風)のみ機能があります。(インキの乾燥には必須です)
- タイマーによりエアーを入れる時間を設定できます。(エアーを切ったあとジョガーリングを続けられます)
- 連続運転も出来ます。

■仕様

用紙サイズ…A3W~B6
処理枚数…約1,000枚(55kg)
処理厚…約10cm
紙受形式…V字形角度可変
揃え方式…アンバランスウエイト方式
さばき方式…ブローによるエア
電源…単相100V/650W
寸法…幅462mm×奥行375mm×高さ420mm
重量…26.5kg

※予告なく変更することがあります

株式会社 ユウコス

UCOS Co.,Ltd.

〒615-8033 京都市西京区下津林東大般若町37
37,Higashi-Daihannya,Shimotsubayashi,Nishikyo,Kyoto,
615-8033, JAPAN
TEL 075-382-2833 FAX 075-382-2834
E-MAIL: info@ucos.co.jp